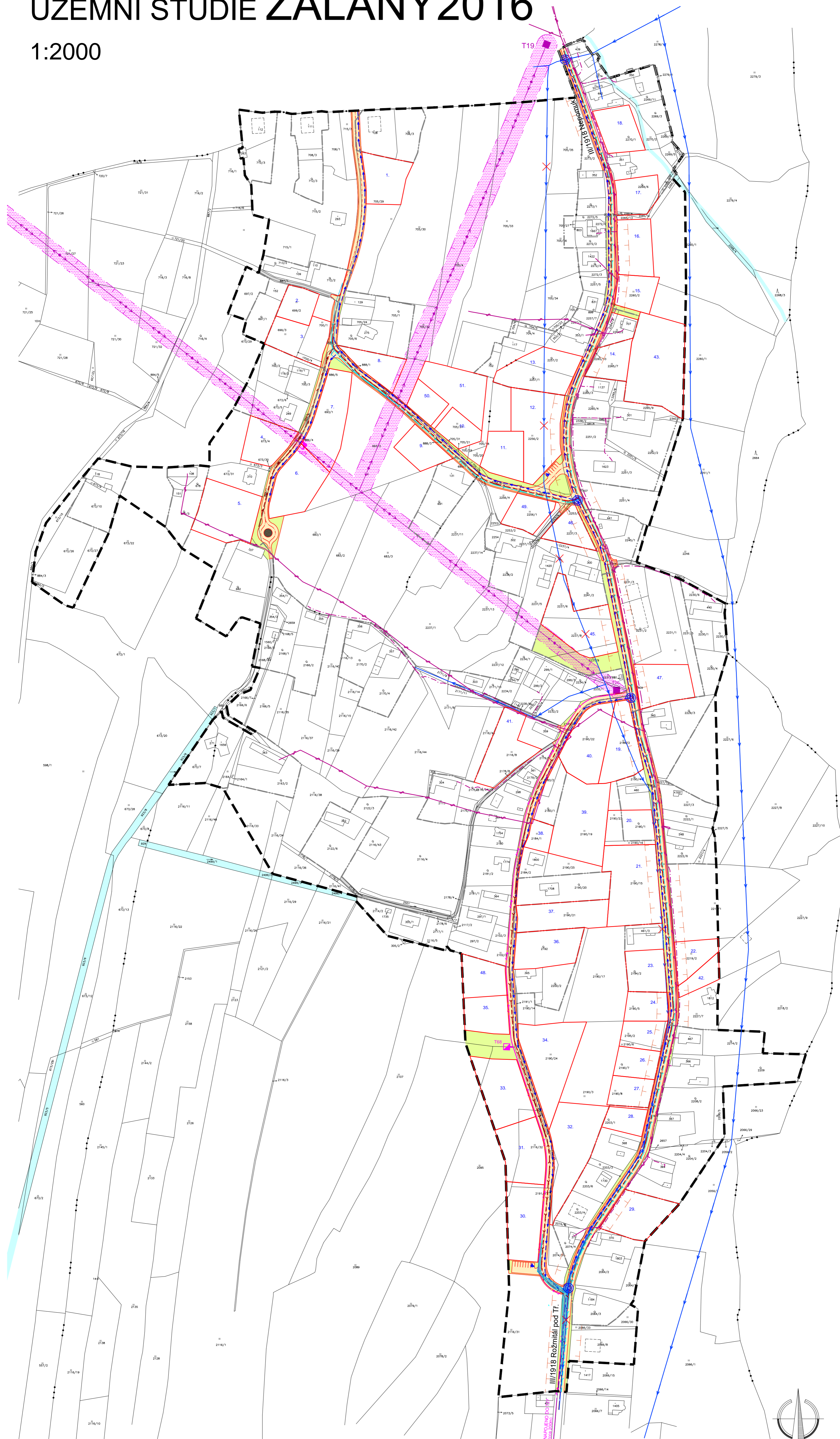


ÚZEMNÍ STUDIE ZALÁNY 2016

1:2000



LEGENDA

STÁVAJÍCÍ VYUŽITÍ

- HRANICE ŘEŠENÉHO ÚZEMÍ ÚS DLE ÚPD
- VODNÍ TOKY
- HRANICE ZASTAVĚNÉHO ÚZEMÍ
- KOMUNIKACE - STAV
- OCHRANNÉ PÁSMA SILNICE III. TŘÍDY
- STÁVAJÍCÍ EL. VEDENÍ
- OCHRANNÉ PÁSMA EL. VEDENÍ
- STÁVAJÍCÍ TRAFOSTANICE
- STÁVAJÍCÍ VODOVOD
- STÁVAJÍCÍ VODOVOD NAVRŽENÝ KE ZRUŠENÍ
- TELEKOMUNIKAČNÍ VEDENÍ - NADZEMNÍ
- TELEKOMUNIKAČNÍ VEDENÍ - ZAMĚŘENÉ

NAVRŽENÉ VYUŽITÍ

- KOMUNIKACE - NÁVRH NEBO STAVEBNÍ ÚPRAVA
- NAVRŽENÝ CHODNÍK
- VEŘEJNÁ ZELEN'
- NAVRŽENÁ PARCELACE
- POČET NAVRŽENÝCH PARCEL PRO RD
- VYHRAZENÉ PARKOVACÍ MÍSTO
- ROZHLEDOVÝ TROJÚHELNÍK
- NAVRŽENÝ KABEL VN
- NAVRŽENÉ TRAFOSTANICE
- NAVRŽENÁ SPLAŠKOVÁ KANALIZACE
- NAVRŽENÁ VÝTLAČNÁ KANALIZACE
- NAVRŽENÁ DEŠŤOVÁ KANALIZACE
- NAPOJOVACÍ MÍSTO - VODOVOD
- NAVRŽENÝ VODOVOD

POZNÁMKY

1. PŘI STAVEBNÍCH AKTIVITÁCH MŮŽE DOJÍT K NARUŠENÍ ARCHEOLOGICKY VÝZNAMNÉ LOKALITY. V PŘÍPADĚ VÝSTAVBY JE NUTNÉ ZAJISTIT PROVEDENÍ ZÁCHRANNÉHO ARCHEOLOGICKÉHO VÝZKUMU.
2. REALIZACE STAVEB V OCHRANNÉM PÁSMU SILNICE III. TŘÍDY JE PODMÍNĚNA KLADNÝM VYJÁDRĚNÍM VLASTNÍKA KOMUNIKACE.
3. ÚZEMNÍ STUDIE JE VYPRACOVÁNA BEZ PŘESNÉHO GEODETICKÉHO ZAMĚŘENÍ JAKO PODKLAD PRO ROZHODOVÁNÍ V ÚZEMÍ. PŘESNÉ POROVNÁNÍ STAVU A KATASTRÁLNÍCH HRANIC JE MOŽNÉ AŽ NA ZÁKLADĚ PŘESNÉHO GEODETICKÉHO ZAMĚŘENÍ (BUDE ŘEŠENO V NÁSLEDNÝCH PROJEKTOVÝCH DOKUMENTACÍCH).
4. PARCELY Č. 43 A 44 BYLY SLOUČENY DO JEDNÉ, A TO PARCELY Č. 43.
5. U VŠECH NOVĚ VZNIKAJÍCÍCH STAVEBNÍCH PARCEL JE NEZBYTNÉ PŘED POUŽITÍM STAVEB ZNOVU PROVĚRIT EXISTENCI NADZEMNÍCH I PODZEMNÍCH INŽENÝRSKÝCH SÍTÍ U JEJICH SPRÁVCŮ. VEŠKERÉ SÍTĚ JSOU ZAKRESLENY POUZE ORIENTAČNĚ!

VED. PROJEKTANT	ZODP. PROJEKTANT	KRESLIL	KONTROLOVAL	Projektový atelier AD s.r.o.	
Ing.arch.J.Daněk	Ing.arch.J.Daněk	Ing.G.Šťastná		Ing.arch.Jančař, Šteňh, Hrosová, Č. Budějovice, 370 01 IČ: 25949771, IČ: 307 113 236, IČ: 603 271 908	
INVESTOR	Město Rožmítal p. Tr., Náměstí 8, 262 42 Rožmítal p. Tr.			FORMÁT	6x44
MÍSTO STAVBY	Město Rožmítal pod Třemšínem			DATUM	11/2015
NÁZEV STAVBY	ÚZEMNÍ STUDIE ZALÁNY 2016			STUPEŇ PD	Územní studie
				MĚŘÍTKO	1:2000
				Č. ZAKÁZKY	51/2016
				ARCHIVNÍ Č.	
VÝKRES	Dopravní a technická infrastruktura			ČIS. KOPIE	1
				ČIS. VÝKRESU	3