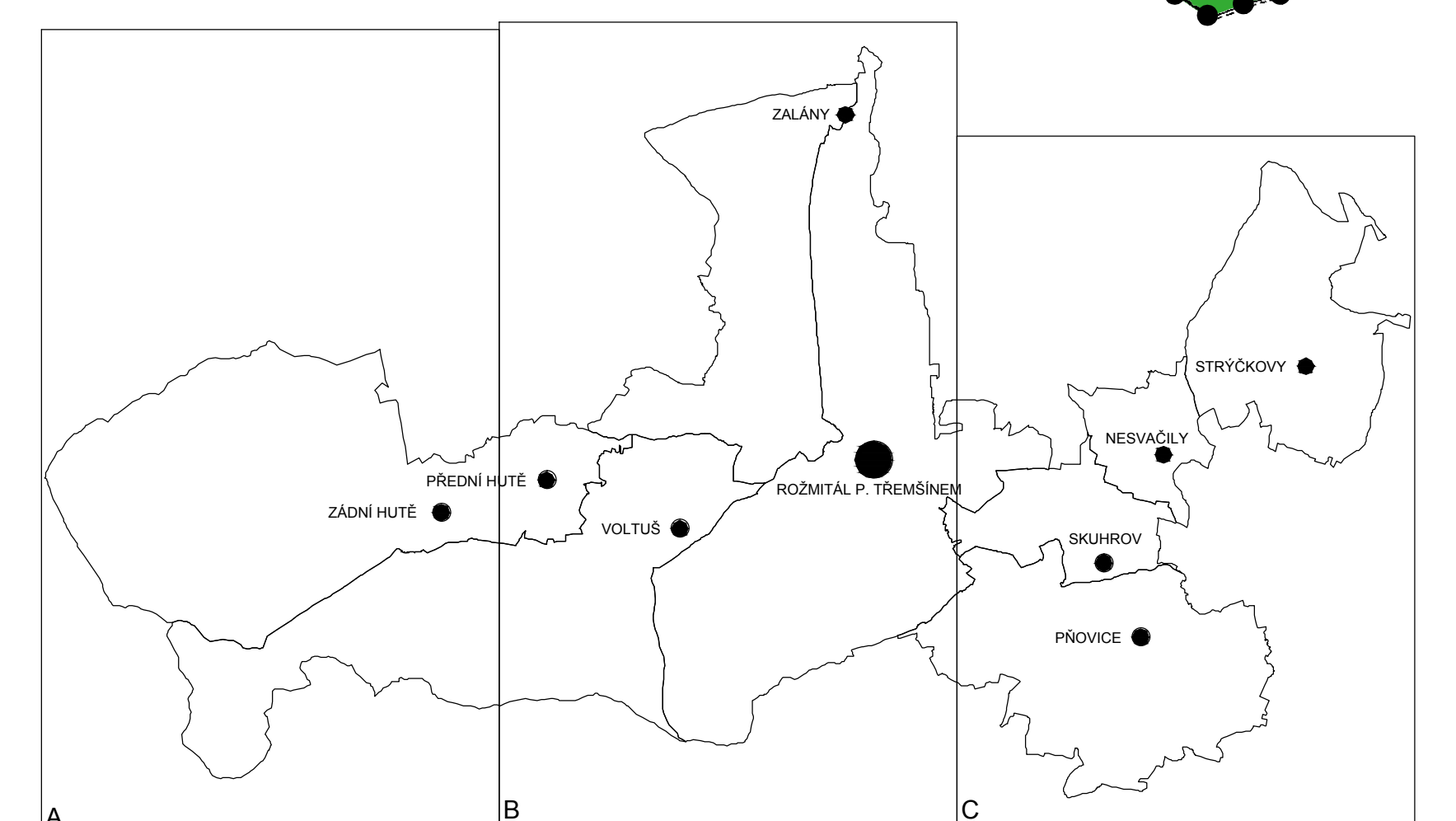
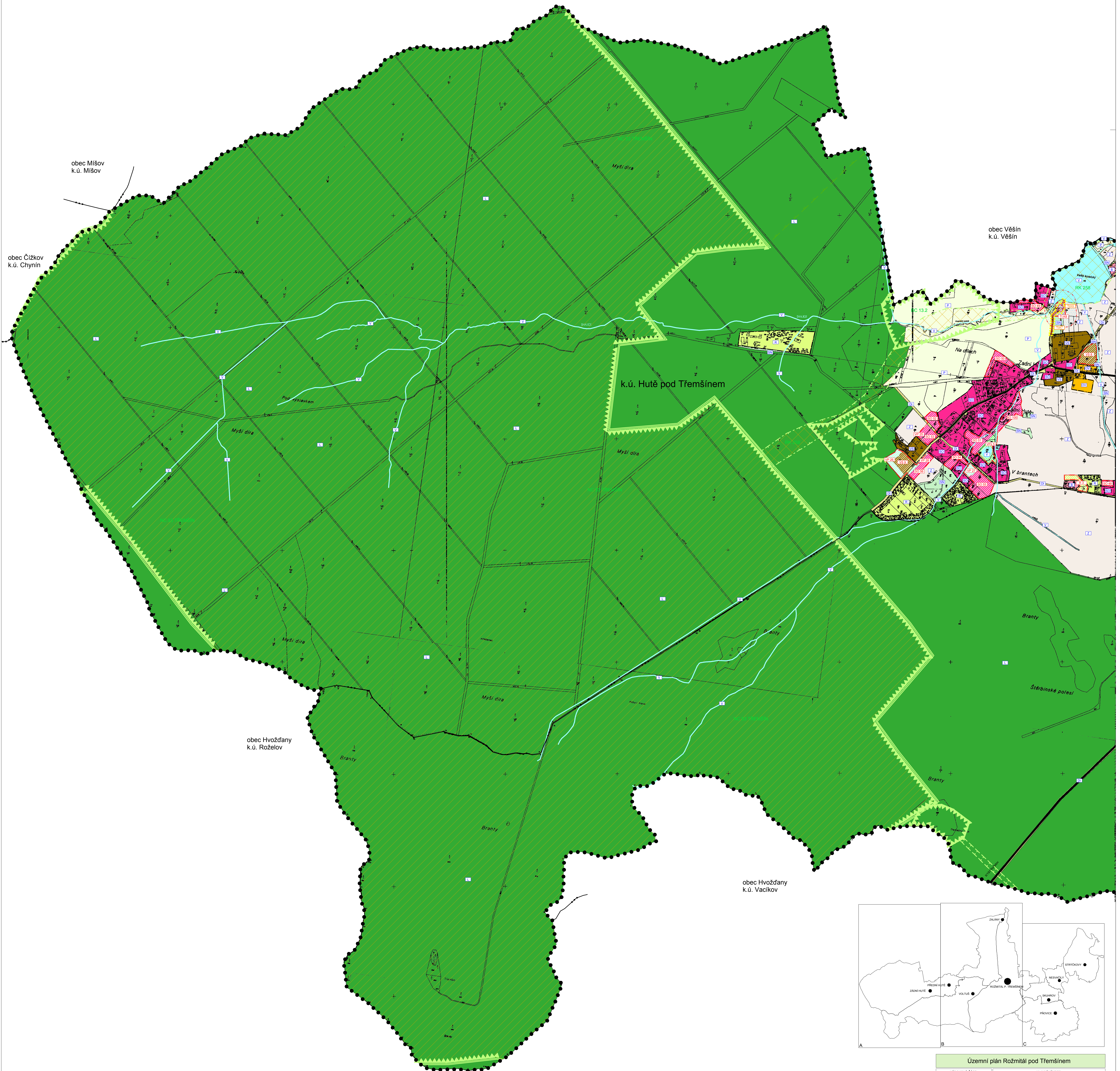




# Územní plán Rožmitál pod Třemšínem

k. ú.: Hutě pod Třemšínem, Nesvačily pod Třemšínem,  
Přovice pod Třemšínem, Rožmitál pod Třemšínem,  
Skuhrov pod Třemšínem, Starý Rožmitál, Strýčkovy, Voltuš

## HLAVNÍ VÝKRES



Územní plán Rožmitál pod Třemšínem	
VÝKROVÁ ČÁST	HLAVNÍ VÝKRES
PROJEKTOVÝ ATELIER AD s.r.o. ING. ARCH. JAROSLAV DANĚK	PRŮVĚRA A PŘEDPIS
HILSONOVA 4, C. PRŮMYSLOVÁ ZÓNA 270 01, TEL. 387 312 513, 602 277 699 www.projektovymatierad.cz, www.jardanek.cz, IČO: 252024111	
ZPRACOVATEL: ING. ARCH. JAROSLAV DANĚK	
VÝKRES: ING. GABRIELA FASŤANÁ	
KOMISENCE:	
ČÍSLO ZNAČKY: 26_2015	ČÍSLO VÝKRESU: ČÍSLO PÁNE:
Datum: Prosinec 2015	2A 4
MĚŘITVO: 1:1000	
ZÁZNAM O ÚČINNOSTI	
DATA NÁSTUPU ÚČINNOSTI: 11. 12. 2015	
OPRAVNĚNÁ ÚROVEŇ ODBORNÉHO NÁSTAVENÍ: ING. JAROSLAV DANĚK	SPRÁVNÍ ORGÁN, KTERÝ ÚROVĚŇ VYDAL: ZASTUPITEL ÚŘADU MĚSTA ROŽMITÁL POD TŘEMŠÍNEM
OPRAVNĚNÁ ÚROVEŇ ODBORNÉHO NÁSTAVENÍ: ING. GABRIELA FASŤANÁ	SPRÁVNÍ ORGÁN, KTERÝ ÚROVĚŇ VYDAL: ZASTUPITEL ÚŘADU MĚSTA ROŽMITÁL POD TŘEMŠÍNEM
NAČTENÍ A PODPIS:	NAČTENÍ A PODPIS:

