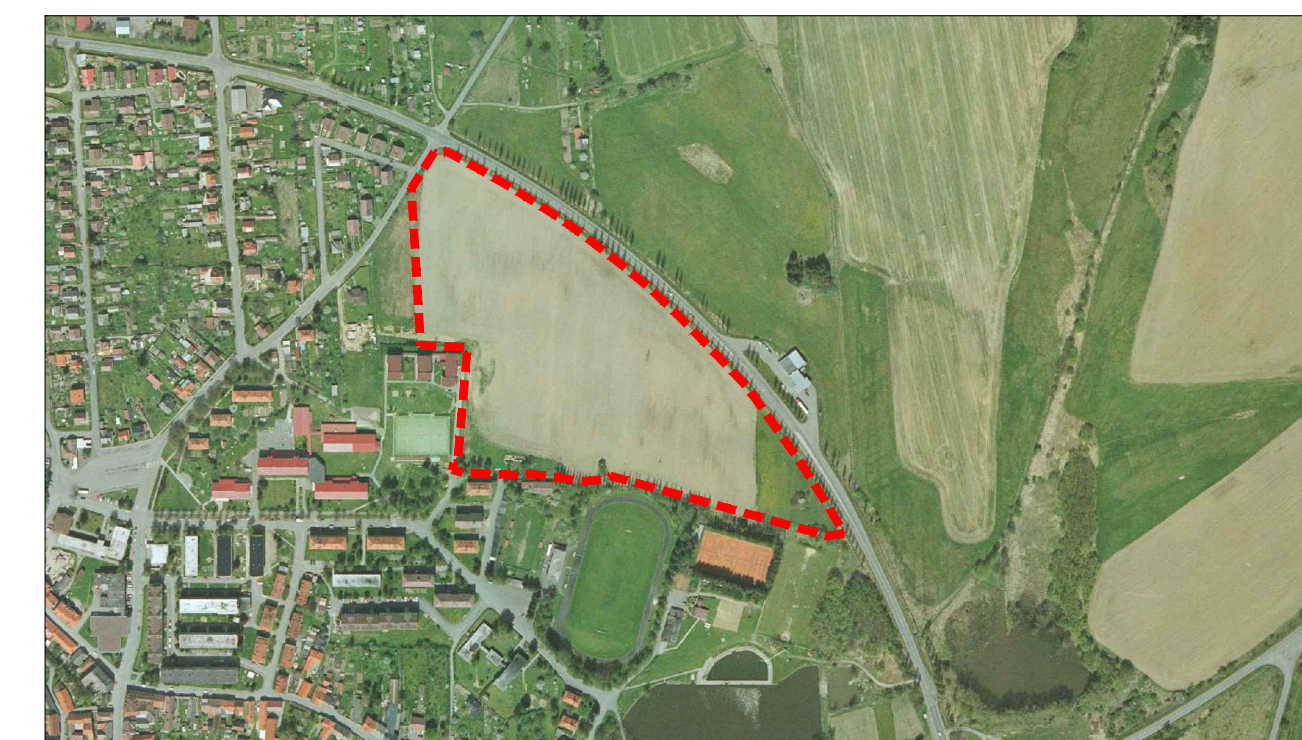
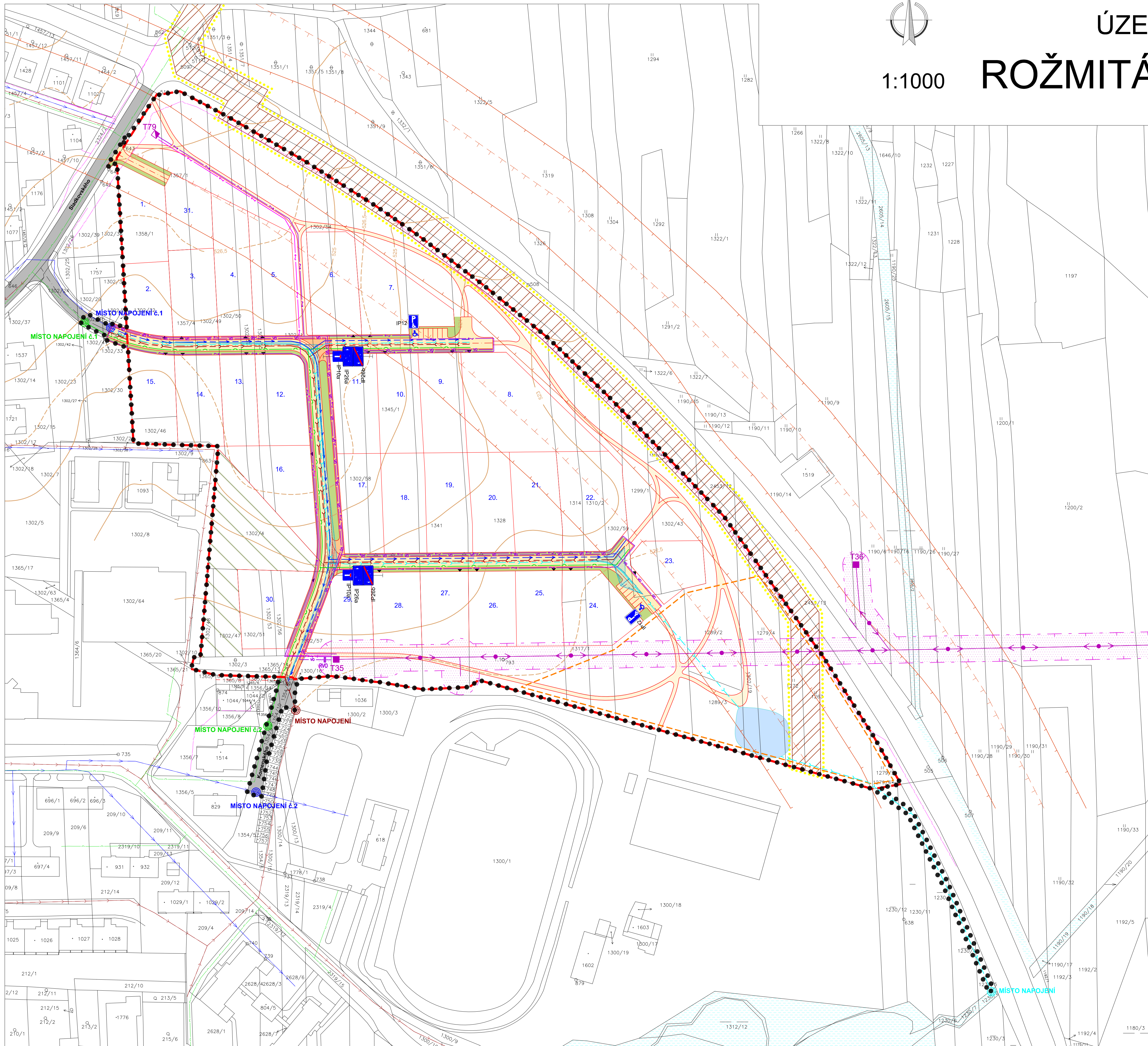


1:1000

ÚZEMNÍ STUDIE "ZA STADIONEM" ROŽMITÁL POD TŘEMŠÍNEM



LEGENDA

- HRANICE ŘEŠENÉHO ÚZEMÍ
- HRANICE PLOCHY ÚZEMNÍ STUDIE DLE ÚPD
- ▭ NAVRŽENÁ PARCELACE
- 31 POČET NAVRŽENÝCH PARCEL PRO RD
- ▨ PARCELY UŽÍVANÉ SPECIÁLNÍ ZS ROŽMITÁL POD TŘEMŠÍNEM
- ▭ STÁVAJÍCÍ KOMUNIKACE
- ▭ NAVRŽENÉ KOMUNIKACE
- ▭ NAVRŽENÉ CHODNÍKY
- ▭ VEŘEJNÁ ZELEŇ
- ▭ NAVRŽENÉ TRASY PRO PĚŠÍ
- ▭ OCHRANNÉ PÁSMO SILNICE I. TŘÍDY
- ▭ HRANICE HLUKU (L_{eq}= 50dB, L_{eq}= 60dB)
- ▭ PŘEDPOKLADANÉ POLOHY VJEZDŮ
- ▭ VYHRAZENÉ PARKOVACÍ MÍSTO
- ▭ SVISLÉ DOPRAVNÍ ZNAČENÍ
- ▭ ROZHLÉDOVÝ TROJÚHELNÍK
- ▭ STÁVAJÍCÍ VEDENÍ TELECOMU
- ▭ STÁVAJÍCÍ STL PLYNOVOD
- ▭ NAVRŽENÝ STL PLYNOVOD
- ▭ NAPOJOVACÍ MÍSTO - STL PLYNOVOD
- ▭ OCHRANNÉ PÁSMO EL. VEDENÍ
- ▭ STÁVAJÍCÍ EL. VEDENÍ
- ▭ STÁVAJÍCÍ TRAFOSTANICE
- ▭ NAVRŽENÁ TRAFOSTANICE
- ▭ NAVRŽENÝ KABEL VN
- ▭ NAVRŽENÝ KABEL NN
- ▭ NAVRŽENÝ KABEL VEŘ. OSVĚTLENÍ
- ▭ NAPAJECÍ MÍSTO VEŘ. OSVĚTLENÍ
- ▭ STÁVAJÍCÍ VODOVOD
- ▭ NAVRŽENÝ VODOVOD
- ▭ NAPOJOVACÍ MÍSTO - VODOVOD
- ▭ STÁVAJÍCÍ JEDNOTNÁ KANALIZACE
- ▭ NAVRŽENÁ SPLAŠKOVÁ KANALIZACE
- ▭ NAPOJOVACÍ MÍSTO - SPLAŠKOVÁ KANALIZACE
- ▭ STÁVAJÍCÍ VODNÍ PLOCHY A VODOTEČE
- ▭ STÁVAJÍCÍ DEŠŤOVÁ KANALIZACE
- ▭ NAVRŽENÁ VODNÍ PLOCHA
- ▭ NAVRŽENÁ DEŠŤOVÁ KANALIZACE
- ▭ NAPOJOVACÍ MÍSTO - DEŠŤOVÁ KANALIZACE

VED. PROJEKTANT Ing.arch.J.Daněk	ZODP. PROJEKTANT Ing.arch.J.Daněk	KRESLIL Ing.G.Štostná	KONTROLOVAL	Projektový atelier AD s.r.o. Ing. arch. J. Daněk, Ing. G. Štostná, Ing. M. Štáhl Č. ZAKÁZKY: 49_2014	
INVESTOR Město Rožmitál p. Tř., Náměstí 8, 262 42 Rožmitál p. Tř.	MÍSTO STAVBY Město Rožmitál pod Třemšínem	FORMÁT 8x44	DATUM 03/2015	STUPEŇ PD Územní studie	MĚŘÍTKO 1:1000
NÁZEV STAVBY ÚZEMNÍ STUDIE ROŽMITÁL POD TŘEMŠÍNEM lokality Za stadionem				Č. ZAKÁZKY 49_2014	ARCHIVNÍ Č.
VÝKRES VÝKRES DOPRAVNÍ A TECHNICKÉ INFRASTRUKTURY				ČÍS. KOPIE 2	ČÍS. VÝKRESU 3