

# Krajský úřad Středočeského kraje

ODBOR ŽIVOTNÍHO PROSTŘEDÍ A ZEMĚDĚLSTVÍ

MĚSTSKÝ ÚŘAD Rožmitál pod Třemšínem		Příloha
Došlo	- 9 -12- 2011	Zpracovatel M. J.
Č.j.:	04592/M/STAV	Ukl. znak
Č. dopor.:		

**Praha:** 5. 12. 2011  
**Číslo jednací:** 227678/2011/KUSK  
**Spisová značka:** SZ\_227678/2011/KUSK/1  
**Vyřizuje:** Maxa I. 406  
**Značka:** OŽP/Maxa

Dle rozdělovníku

**Věc: Návrh na vyhlášení maloplošného zvláště chráněného území, přírodní rezervace Getsemanka, oznámení možnosti seznámení se s návrhem plánu péče o toto území a oznámení tohoto návrhu vlastníkům**

Krajský úřad Středočeského kraje, odbor životního prostředí a zemědělství (dále jen krajský úřad) na základě § 77a odst. 2) a v souladu s ustanovením § 40 zákona ČNR č. 114/1992 Sb., o ochraně přírody a krajiny, ve znění pozdějších předpisů (dále jen zákon č. 114/1992 Sb.) navrhuje vyhlášení maloplošného zvláště chráněného území Getsemanka, v kategorii přírodní rezervace podle ustanovení § 33 zákona č. 114/1992 Sb.

Navržené maloplošné zvláště chráněné území se nachází v katastrálních územích Hutě pod Třemšínem, Věšín, v okrese Příbram.

Navržené zvláště chráněné území tvoří pozemky či části pozemků:

**Katastrální území Hutě pod Třemšínem 650005**

**Parcely KN:** 417/10, 417/11, 417/12, 417/14, 417/45, 417/46, 417/47, 417/51.

**Katastrální území Věšín 781088**

**Parcely KN:** 1523/26, 1523/27, 1523/28, 1523/29, 1523/30, 1523/31, 1523/32, 1523/34, 1523/62, 1523/63, 1523/64, 1523/65, 1523/66, 1523/67, 1523/68.

**K zabezpečení chráněného území vůči vnějším vlivům nebude vyhlášováno ochranné pásmo a bude jím tedy dle § 37 odst. 1) zákona č. 114/1992 Sb. území do vzdálenosti 50 m od hranic zvláště chráněného území.**

**Celková výměra navrženého zvláště chráněného území Getsemanka, bez ochranného pásma, je 56,64 ha a výměra ochranného pásma činí cca 20,43 ha.**

Předmětem ochrany navrhované přírodní rezervace jsou fragmenty horských bučin, olšin a suťových lesů včetně reprezentativních druhů lišejníků, rostlin a živočichů.

**Cílem ochrany je omezení nebo zmírnění nepříznivých vlivů působících na samovolné vývojové procesy v přirozených ekosystémech tvořících předmět ochrany zvláště chráněného území tzn. omezit vliv člověka na chráněné území, který jej z větší**

**části výrazně formoval. Cílem je obnova takových biotopů, které se budou blížit současným představám o stavu území neovlivněného člověkem a umožní ponechání území samovolnému vývoji.**

Přírodní rezervace Getsemanka byla zřízena Výnosem Ministerstva školství a kultury ze dne 13. 1. 1966 k ochraně přirozených porostů a květeny. Samotná rezervace se nachází 3,5 km západně od obce Hutě pod Třemšínem. Vlastní chráněné území je dosud tvořeno dvěma samostatnými částmi, vzdálenými od sebe přibližně 150m. Getsemanka I. je situována jižně na jižním až východně orientovaném svahu s nadmořskou výškou 680 - 740 m. Druhá část rezervace zaujímá vrcholovou partii hřebene se severně exponovaným suťovým svahem a mírným svahem JV expozice. Rozloha území je 29,7 ha. Jeho význam tkví také v tom, že přírodní rezervace Getsemanka tvoří malý ostrůvek relativně přirozených porostů v komplexu druhově ochuzených hospodářských lesů. Území, včetně jeho rozšíření, je charakterizováno jako významné z krajského hlediska s dobrým potenciálem do budoucna. V rámci plánovaného přehlášení této přírodní rezervace dojde ke sloučení obou částí s tím, že rozloha území se zvětší až na 56,64 ha.

Přírodní rezervace je tvořena převážně společenstvy květnatých bučin, acidofilních bučin a suťových lesů. Z hlediska zajímavých rostlinných druhů jsou zde uváděny měsíčnice vytrvalá (*Lunaria rediviva*), kyčelnice cibulkonosná (*Dentaria bulbifera*), pitulník žlutý (*Lamium galeobdolon*), řeřišnice nedůtklivá (*Cardamine impatiens*), bažanka vytrvalá (*Mercurialis perennis*), svízel vonný (*Asperula odorata*), plicník lékařský (*Pulmonaria officinalis*), samorostlík klasnatý (*Actaea spicata*), vraní oko čtyřlísté (*Paris quadrifolia*), kokořík přeslenitý (*Polygonatum verticillatum*) a další. V rezervaci nalezneme velké množství euryvalentních druhů lišejníků, ale i druh jako je *Cladonia norvegica* nebo kriticky ohroženou cecatku chřástnatou (*Thelotrema lepadinum*). Z bezobratlých tu žije řada montánních druhů hmyzu. Vzhledem k tomu že se jedná se o zachovalé lesní porosty květnatých bučin s hojným výskytem starých doupných stromů, jsou zde vytvořeny vhodné podmínky pro výskyt řady ptáků hnízdících v dutinách – šplhavců, sov, holuba doupňáka a dalších druhů pěvců.

V prostoru navrhovaného zvláště chráněného území se nevyskytují žádné přírodní zdroje.

#### Pro navrženou přírodní rezervaci Getsemanka.

- a) jsou stanoveny základní ochranné podmínky ustanovením § 36 zákona č. 114/1992 Sb.
- b) se navrhuje následující bližší ochranné podmínky:

Jen s předchozím souhlasem kompetentního orgánu ochrany přírody lze v přírodní rezervaci Getsemanka vykonávat tyto činnosti:

- a) provádět změny druhu pozemků nebo způsobu jejich využití
- b) zřizovat myslivecká zařízení za účelem příkrmování zvěře a příkrmovat zvěř

- c) v lesních porostech hospodařit jiným než výběrným nebo podrostním hospodářským způsobem a obnovovat porosty (uměle) dřevinami, které nejsou součástí přirozené dřevinné skladby nebo obnovovat porosty (uměle) dřevinami v takovém zastoupení, které neodpovídá dřevinné skladbě přirozených společenstev
- d) sbírat rostliny, houby či odchyťovat živočichy, kromě výkonu práva myslivosti a při řádném obhospodařování pozemků, dále se toto omezení nevztahuje na průzkumy prováděné či zajišťované orgánem ochrany přírody
- e) zpracovávat nahodilou těžbu listnatých dřevin

V ochranném pásmu platí ze zákona vyplývající omezení (§ 37 odst. 2, zákona č. 114/1992 Sb.): ke stavební činnosti, terénním a vodohospodářským úpravám, k použití chemických prostředků a změnám kultury pozemku v ochranném pásmu je nezbytný souhlas orgánu ochrany přírody.

V souladu s ust. § 4, odst. 1, písm. j) zákona č. 338/1992 Sb., o dani z nemovitosti, ve znění pozdějších předpisů, mohou být pozemky zahrnuté ve zvláště chráněném území osvobozeny od platby daně z nemovitosti.

Nedílnou součástí tohoto návrhu je mapa se zákresem přírodní rezervace Getsemanka a jejího ochranného pásma.

Předpokládaný termín vyhlášení přírodní rezervace Getsemanka je první polovina roku 2012.

Pro navrhované maloplošné zvláště chráněné území přírodní rezervaci Getsemanka, byl zpracován na období let 2012 – 2018 plán péče, který byl posouzen Agenturou ochrany přírody a krajiny ČR, střediskem pro Prahu a Střední Čechy.

**V souladu s ustanovením § 38 odst. 3) zákona č. 114/1992 Sb., oznamujeme možnost seznámit se (případně uplatnit připomínky) s návrhem plánu péče pro projednávané maloplošné zvláště chráněné území.**

**Vlastníkům** nemovitostí dotčených navrhovanou územní ochranou v souladu s ustanovením § 40 odst. 2) zákona č. 114/1992 Sb., oznamujeme, **že s úplným zněním tohoto návrhu se mohou seznámit na obecních úřadech dotčených obcí**, nebo v úřední dny po telefonické domluvě (Maxa, tel. 257 280 406) v kanceláři č. 4014c v budově krajského úřadu na výše uvedené adrese.

**Obce a vlastníci** dotčených nemovitostí **mohou** k předloženému návrhu **uplatnit své písemné námítky** podle § 40 odst. 4) zákona č. 114/1992 Sb., **do 90 dnů od obdržení návrhu**, respektive **od doručení tohoto písemného oznámení u Krajského úřadu Středočeského kraje**, odboru životního prostředí a zemědělství, sídlem Zborovská 11, 150 21 Praha 5. Podání musí obsahovat předepsané náležitosti dle § 37 odst. 2 zákona č. 500/2004 Sb., správního řádu, ve znění pozdějších předpisů.

Vlastníci jsou oprávněni uplatnit námítky jen proti takovému navrženému způsobu nebo rozsahu ochrany, jímž by byli dotčeni ve výkonu svých práv nebo povinností, k ostatním připomínkám a námítkám nebude přihlíženo.

**Dotčené orgány státní správy**, obesané tímto návrhem **se musí** dle § 41 odst. 3, zákona č. 114/1992 Sb., k návrhu na vyhlášení maloplošného zvláště chráněného území **vyjádřit do 30 dnů od jeho obdržení** na výše uvedené adrese krajského úřadu.

K připomínkám podaným po uplynutí lhůt stanovených pro jejich podání nebude přihlíženo.

Všechny materiály týkající se výše uvedeného maloplošného zvláště chráněného území včetně návrhu plánu péče jsou k nahlédnutí v úřední dny, po telefonické domluvě (Maxa, tel. 257 280 406) v kanceláři č. 4014c v budově krajského úřadu na výše uvedené adrese.

Zároveň tímto žádáme **Obecní úřady obcí Rožmitál pod Třemšínem a Věšín** dle § 40 zákona č. 114/1992 Sb. **o zveřejnění** tohoto návrhu do 5 dnů ode dne doručení na jejich úřední desce po dobu 30 dnů **a o zaslání potvrzení o jeho vyvěšení a sejmutí.**

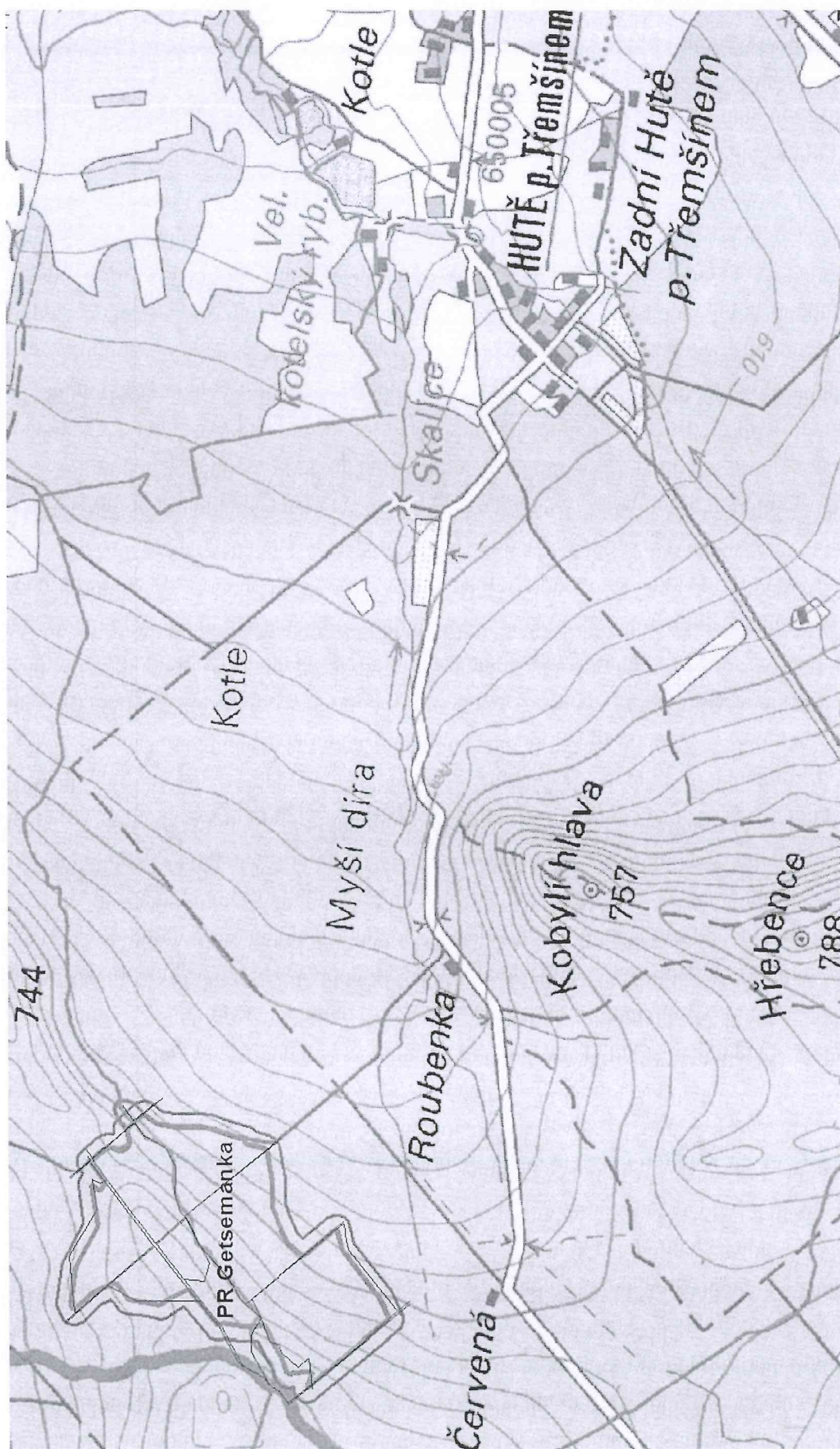
Ing. Josef Keřka, Ph.D.  
vedoucí odboru životního prostředí  
a zemědělství

#### **Rozdělovník:**

Lesy České republiky, s.p., Přemyslova 1106/19, Nový Hradec Králové, 501 68  
Město Rožmitál pod Třemšínem, Náměstí 8, Rožmitál pod Třemšínem, 262 42  
Obec Věšín, Věšín 3, Věšín, 262 43  
Městský úřad Příbram, Odbor životního prostředí, Tyršova 108, Příbram 1, 261 19  
Městský úřad Rožmitál pod Třemšínem, Stavební úřad, Náměstí 8, Rožmitál pod Třemšínem, 262 42  
Pozemkový úřad Příbram, Poštovní 4, Příbram, 261 01  
Krajský úřad Středočeského kraje, Odbor regionálního rozvoje, zde  
Krajský úřad Středočeského kraje, Odbor životního prostředí a zemědělství, zde  
Portál veřejné správy

#### **Přílohy:**

Přehledná situační mapka  
Kopie katastrální mapy (pouze Město Rožmitál pod Třemšínem a Obec Věšín)  
Návrh plánu péče na nosiči CD (pouze Město Rožmitál pod Třemšínem a Obec Věšín)



Přehledná situační mapka (červeně je vyznačena PR Getsemanka, modře ochranné pásmo)